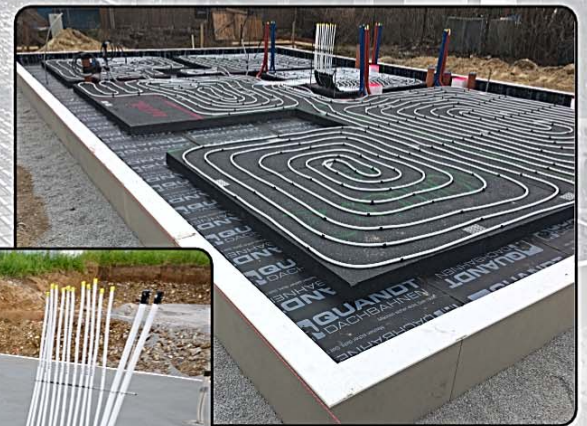


# Schwedenplatte

... das Fundament für Ihr Haus oder Gewerbe

## Wärmegeämmte Bodenplatte mit integrierter Niedertemperatur Fußbodenheizung

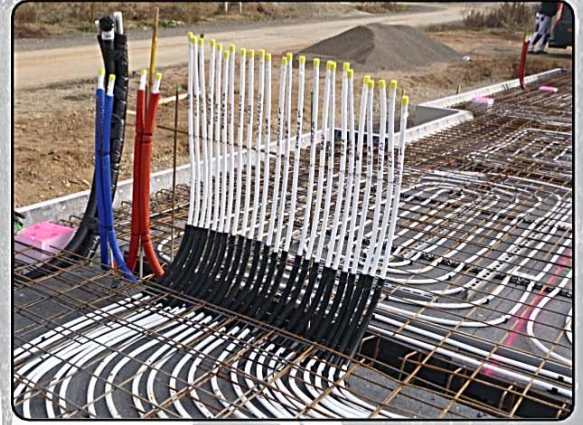
Die gedämmte **Bodenplatte von Schwedenplatte** hat einen U-Wert von ca. 0,17 und verhilft dem Bauherren zu einer Einsparung der Heizkosten von mind. 30%. Das funktioniert mit 20cm Dämmung zum Erdreich und einer Flächenheizung die im Beton liegt. Die Kälte vom Erdreich kommt so nicht ins Haus und der Beton wird zum Wärmespeicher. Mit einer Vorlauftemperatur von nur ca. 30 Grad erreichen wir so eine Oberflächentemperatur von ca 20 - 22 Grad. **Es wird kein Estrich mehr benötigt.** Weniger Feuchtigkeit im Haus und eine kürzere Bauzeit sparen so noch einmal Ihr Geld.



# Die Technologie der Schwedenplatte

## Vorteile unserer Bodenplatte auf einen Blick:

- Wärme gedämmte Bodenplatte mit integrierter Niedertemperatur-Fußbodenheizung
- Abwasser- und Frischwasserleitungen sind bereits in der Bodenplatte integriert
- keine Dehnungsfuge (bei Fliesenbelag sehr wichtig)
- Zeiteinsparung beim Weiterbau, da Estrich nicht mehr erforderlich ist
- höchste Genauigkeit durch Verwendung von Nivellier Laser
- Oberkante Platte ist nahezu fertig für den Bodenbelag (Teppich, Parkett, Fliesen etc.)
- keine Nässe- und Schimmelproblematik
- U-Wert von bis zu 0,17 W/m<sup>2</sup> K (auch Passivhaus bis zu 0,10 W/m<sup>2</sup> K möglich)
- wahlweise für Massivhaus, Fertighaus, Gewerbe oder Blockhaus bis 2½-geschossig
- hohe Kosten- und Zeiteinsparung beim Weiterbau
- Bauzeit der Bodenplatte 2–5 Tage je nach Größe und Form
- Statik der Bodenplatte, Heizkreisverteiler, Stellantriebe sowie Thermostate sind bereits im Grundpreis enthalten
- Heizen im Winter
- Kühlen im Sommer (z.B. mit Wärmepumpe)
- barrierefreies Wohnen
- allergikerfreundlich
- weniger Beton, dafür mehr Dämmstoff



Rohbau fertig: Die Wärmedämmung, Fußbodenheizung, Wasserleitungen sowie Medien sind eingebaut.

## Vergleich zwischen konventioneller Bodenplatte und unserer wärme gedämmten Bodenplatte

konventionelle Bodenplatte	Schwedenplatte Fundament
geringe Flächendämmung	keine Wärmebrücken
fehlende Dämmung unter den Innen- und Außenwänden	hohe Dämmstärke, komplett gedämmt
keine Randdämmung	gedämmter Randbereich
hohe Vorlauftemperatur	niedrige Vorlauftemperatur
sehr geringe Wärmespeichermöglichkeit	Beton dient als Wärmespeicher (Betonkernaktivierung)
hohe Oberflächentemperatur	geringe Oberflächentemperatur (ca. 30 °)
Dehnungsfuge im Estrich	keine Dehnungsfuge
keine Wasserleitungen	gedämmte Wasserleitungen integriert
verlängerte Bauzeit (bis zu 6 Wochen)	kurze Bauzeit (3–5 Tage)
<b>hoher Preis</b>	<b>niedrigerer Preis, da alle Medien schon enthalten sind. Geringe Folgekosten durch hohe Energieeffizienz.</b>

# Unsere Leistung

Wir bieten Ihnen die komplette Leistung für den Bau einer Bodenplatte. Im Folgenden zeigen wir Ihnen Schritt für Schritt, was unsere Leistung umfasst und wie ein Fundament von Schwedenplatte gebaut wird.

## 1. SCHRITT: **ERDBAUARBEITEN** (optional)

Ausheben der Baugrube, Aufbau der Schnurgerüste, herstellen der Frostschuttschürze, Fundamentanker installieren, Einbau kapillarbrechendes Material (Frostschutz), verdichten des Untergrundes, Verlegen der Abwasser und Medienleitungen, ausführen Lastplattendruckversuch, Feinplanum erstellen.



## 2. SCHRITT: **RANDSCHALUNG & DÄMMUNG VERLEGEN**



Herstellen des Feinplanums (Abziehen des 2/5er Splitt) mit Lasertechnik, vorgefertigte Schalung (Randelemente) aufstellen, ausrichten nach Vorgabe des Vermessers, 1 Lage 100mm Dämmstoff (Perimeterdämmung, XPS) vollflächig auslegen, Abdichtung gegen Bodenfeuchte und nicht stauendes Wasser nach DIN 18195 (Spezialfolie aus Bitumen/Vlies/Alu), 2 Lage 100mm Dämmstoff (EPS) verlegen.

## 3. SCHRITT: **FUSSBODENHEIZUNG UND WASSERLEITUNGEN** (optional)

Auf der zweiten Dämmstofflage werden die Heizschlangen verlegt. Die Menge der Heizkreise und der Verlegeabstand wird im Vorfeld durch uns berechnet. Die Warm/Kaltwasserleitungen werden nach Plan des Hausplaners verlegt. Die Rohre sind vorisoliert um ein aufheizen/abkühlen der Bodenplatte oder des Wassers zu verhindern. Dichtheitsprüfung gem. EN 806-4 wird durchgeführt.



## 4. SCHRITT: **BEWEHRUNG EINBAUEN**



Die Bodenplatte wird mit Baustahlmatten ausgelegt, die auftretende Zuglasten aufnehmen und eine feste Verbindung mit dem Beton eingehen. Im Randbereich der Bodenplatte werden je nach Statikanforderung speziell gebogene Stahlkörbe verbaut. Diese nehmen die Last der Wände auf.

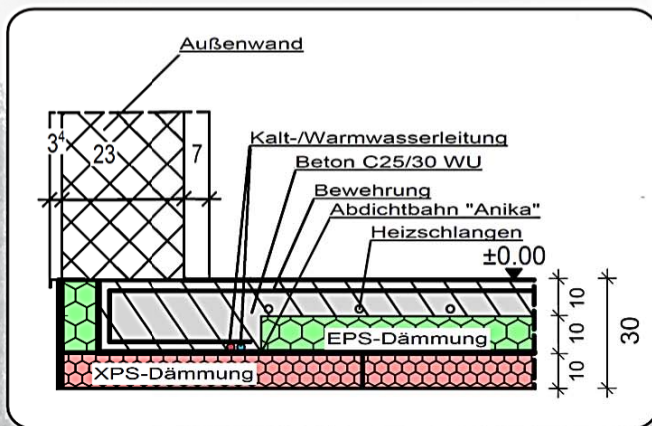
## 5. SCHRITT: **BETONIERARBEITEN**

Über eine Betonpumpe mit Verteilermast wird der Beton in das Fundament gepumpt. Mit einer Rüttelflasche (Innenvibrator) werden Lufteinschlüsse entfernt. Der Beton wird mit einem Abzieher mm genau glattgezogen. Dabei nutzen wir Lasertechnik. Durch das Betonieren entstandene kleine Unebenheiten werden mit einer Glättmaschine geschliffen. Sind Behindertengerechte Duschen und Türen gefordert, so wird kurz nach dem betonieren an diesen Stellen der Beton entnommen.



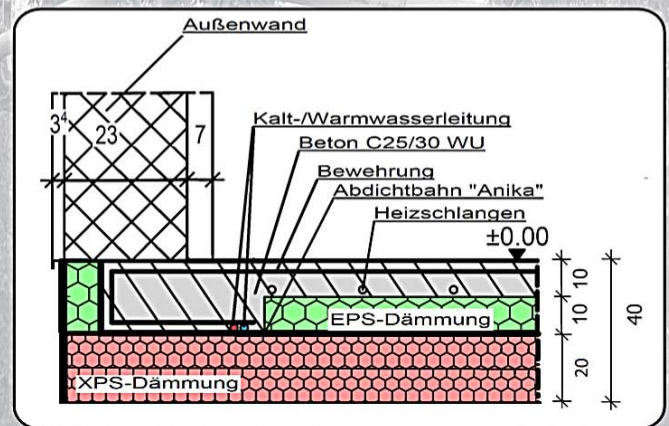
# Ausführungsdetails von Schwedenplatte

Unsere Bodenplatte ist so vielfältig wie Sie selbst. Jede Bodenplatte wird von uns individuell, Ihren Ansprüchen entsprechend, geplant und professionell umgesetzt. Jeder Haustyp erfordert seine eigene Ausführungsvariante, einige davon zeigen wir Ihnen hier:



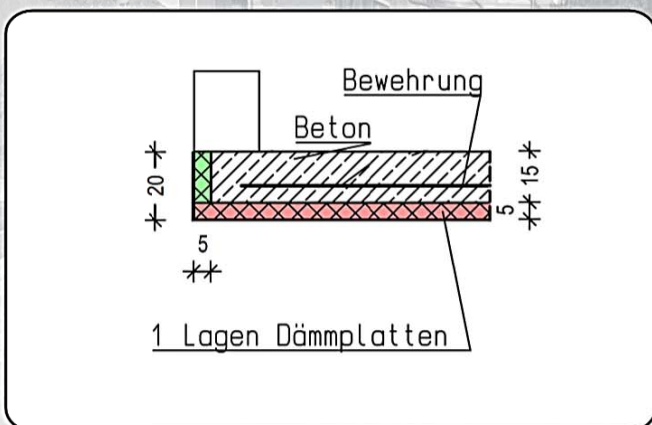
## Standardvariante

10cm Beton  
10cm EPS-Dämmplatten  
10cm Perimeterdämmung (XPS-Dämmplatten)



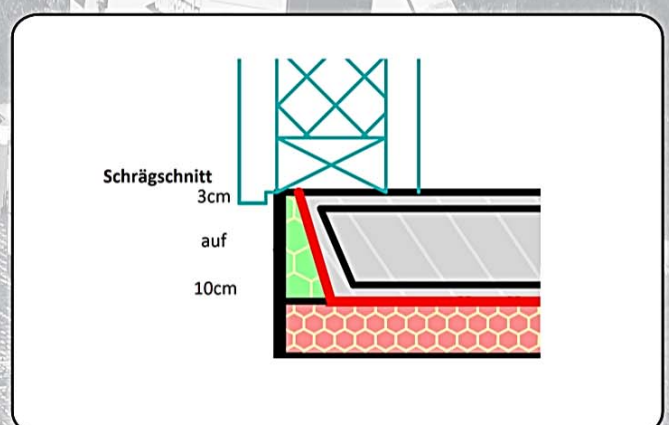
## Passivhausvariante

10cm Beton  
10cm EPS-Dämmplatten  
20cm Perimeterdämmung (XPS-Dämmplatten)



## Terrasse / Garage

15cm Beton  
5cm Perimeterdämmung (XPS-Dämmplatten)



## Schrägschnitt

Jeh nach Anforderung können auch verschiedene Schrägschnitte realisiert werden.

## Wir fertigen Ihnen für Ihr Traumhaus eine hochwertige Bodenplatte

Unsere Produktpalette umfasst bereits in der Grundausstattung ein energiesparendes gedämmtes Fundament für Einfamilienhäuser, Fertighäuser, Hallen und Gewerbe. In der besten Ausbaustufe erreichen wir den Passivhausstandard.

## Lassen Sie sich von unserer Bodenplatte überzeugen.

Schnell & unkompliziert - Fordern Sie JETZT Ihr kostenloses & unverbindliches Angebot an. Schicken Sie uns bitte folgende Unterlagen per E-Mail oder Post: Grundriss vom EG (ggf. OG), Bauort

oder rufen Sie uns doch einfach an.

Sie erhalten dann eine freundliche und kompetente Auskunft sowie ein schriftliches Angebot für Ihr Bauvorhaben.



[www.SCHWEDENPLATTE.de](http://www.SCHWEDENPLATTE.de) - Randy Sieber, Langhansstr. 74, 13086 Berlin

✉ [info@schwedenplatte.de](mailto:info@schwedenplatte.de) ☎ 030 29449054 📠 030 29449056 📞 0170 3294551